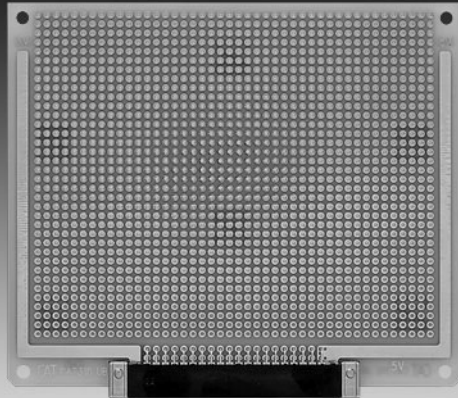


ユニバーサルボード
CAT310 UB
 取り扱い説明書



RoHS Compliant

2009.07.14 - 2009.07.14

概要

CAT310 UB は CAT300 シリーズの増設ボードとしてユーザ回路を組み込む場合に使用できるユニバーサルボードです。

2.54mmピッチで部品実装穴がならんだ、蛇の目タイプの両面スルーホール基板で、パターン部分は鉛フリーハンダによるハンダレベラー仕上げになっています。

仕様

- 部品実装穴数： 1584個 (36×44)、2.54mmピッチ
- 部品実装穴径： φ1.0 (両面スルーホール)
- ランド径： φ2.0
- 表面処理： 鉛フリーハンダレベラー
- 付属品： バスコネクタ FCN-365P040-AU × 1
 ライトアングル金具 FCN-360A3 × 2
 (富士通コンポーネント製)
- 基板外形寸法： 107×126mm (突起部分は除く)
- 取付穴寸法： 99×118mm (4-φ3.5)
- 基板材質： FR-4、1.6t、両面基板
- 質量： 約51g (コネクタを含む)

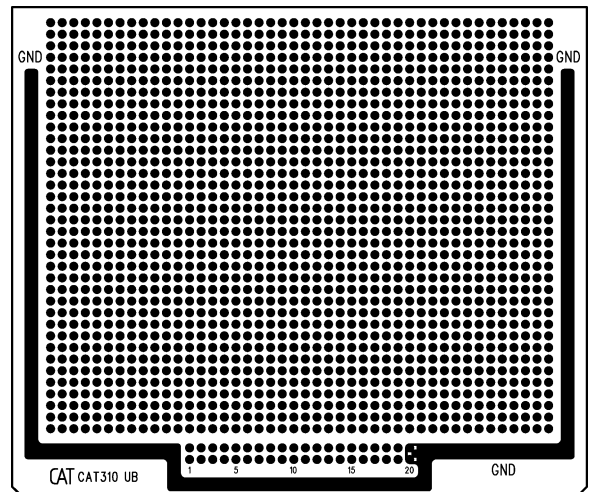
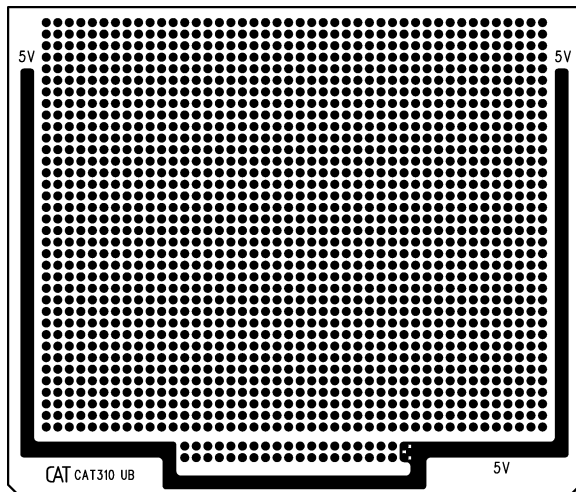
バスコネクタ取り付け時の注意事項

ユニバーサルボード表面の両サイドにはバスから供給される5V電源のパターン、裏面の両サイドにはGNDのパターンを設けています。バスコネクタを取り付けつけるときは必ずユニバーサルボードの表面に取り付けてください、裏面に取り付けるとボード上の“5V”と“GND”の表記が逆になり誤配線の元になります。

表面のパターン

裏面のパターン

バスコネクタ取り付け面



注意!! 本製品を不適切な状態で使用されると発火・誤作動の可能性があり危険です

- 仕様範囲外の電圧を加えたり、過負荷で使用しないで下さい。
- サージ、ノイズ等が本製品に加わらない様、十分なノイズ対策を行って下さい。
- 本製品は人命にかかわる状況や、極めて高い信頼性が要求される用途を目的として設計・製造されたものではありません。

エーワン株式会社

〒486-0852 愛知県春日井市下市場町 6-9-20

TEL/FAX 0568-85-8511/8501

<http://www.aone.co.jp/>